

# Tartu läänepoolse ümbersõidu ehitustööd 2021-2023

Tee-ehitustööd toimuvad Ringteel Raja tänavast kuni Variku raudteeviaduktini ning Riia 140 ristmikust linna piirini. Samuti Aardla tänaval Riia mnt kuni Savi tänavani ning Tuvi tänaval Riia-Varblase vahelises lõigus.

**Riia ristmik** muudetakse eritasandiliseks. Tallinna–Tartu–Võru–Luhamaa otsesuund viiakse viadukiga üle turboringristmiku, kuhu projekteeritakse Riia maanteele kaks läbivat sõidurada kummaski suunas. Tipptunnilikluse leevendamiseks tagatakse kaks läbivat rada vasakpöoretele Võru poolt Valga suunas ja Tallinna poolt Tartu kesklinna suunas.

Jalakäijate ohutuse tõstmiseks rajatakse **jalakäijatele eritasandis viaduktid** Riia liiklussõlmes kõikide suundade alla. Lisaks rajatakse eritasandis maanteeületus Jõhvi–Tartu–Valga maantee alla Aardla ja Optika tänava ringristmiku juurde.

Praeguse ringristmiku asemele rajatakse **viadukt üle Aardla tänava**, kus pole võimalik enam teha pöördeid Tallinna–Tartu–Võru maanteele. Viadukti alla rajatakse mõlemale poole Aardla tänavat kergliiklusteed.

**Aardla tänava** äärsed jalgteed rekonstrueeritakse koos tänavaga, rajatakse jalgteehendused, ohutussaared ning Savi tänava ristmikule ringristmik. Muudetakse Aardla ristmiku asukohta ning see ühendatakse Optika tänava

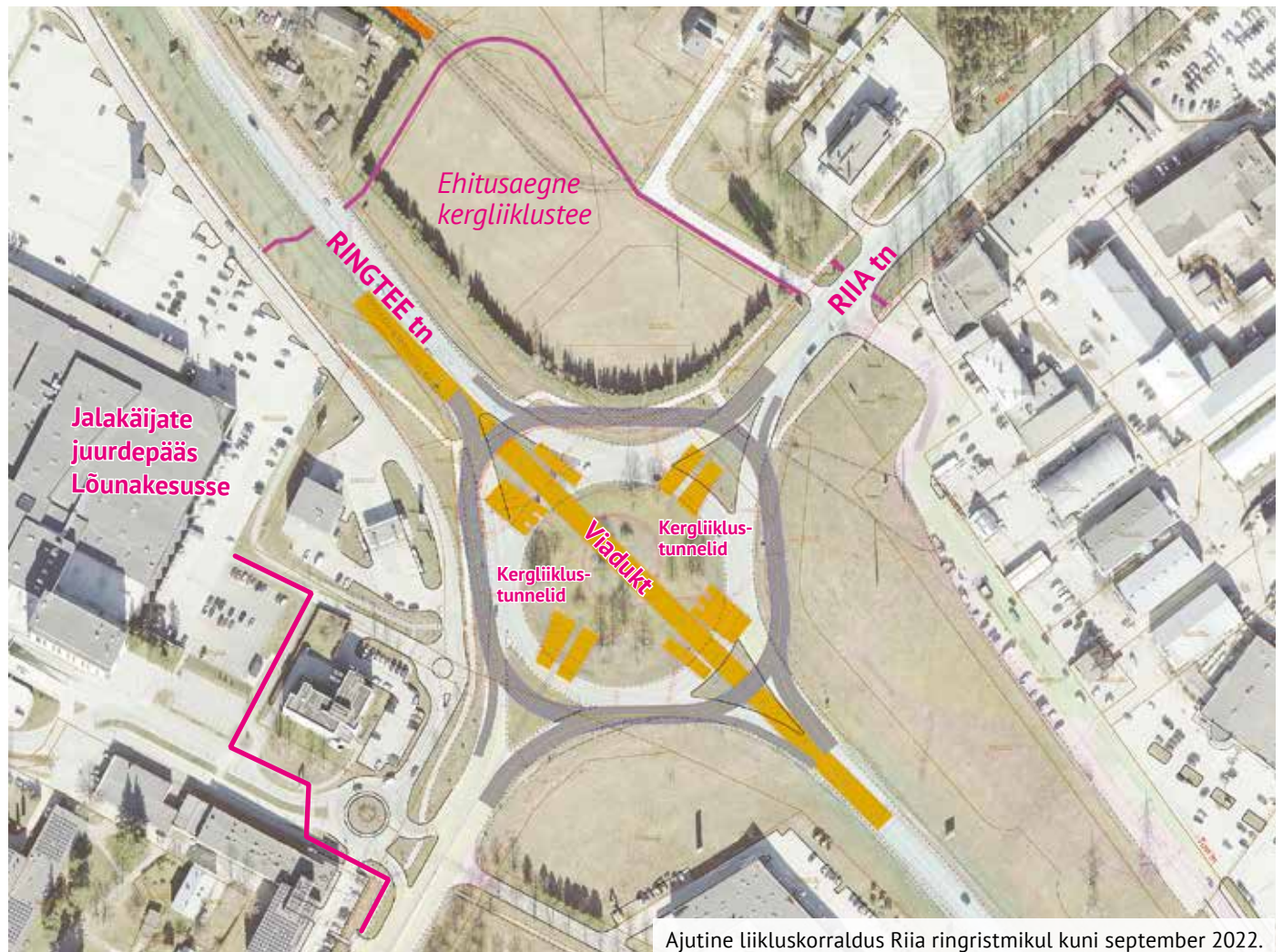
ristmikuga. Uude asukohta rajatakse 4-haruline ja 2-rajaline turboringristmik. See rahustab Valga poolt tulevat liiklusvoogu ning ühtlasi annab võimaluse teostada turvaliselt vasakpöördeid hommikul ja õhtusel tipptunnil nii Optika tänavalt kui ka Aardla tänavalt.

**Viirpuu tänava** ots suletakse sõidukite liiklusele ning tänav ühendatakse Optika tänavaga. Laseri tänav suunatakse Aardla tänavale, kus saab teha kõiki pöördeid. Selle tulemusena muutub liikluskorraldus Riia maanteel ohutumaks, selgemaks ja arusaadavamaks.

**Müraolukorda leevendatakse** kokku 14 eluhoonel (valdavalt Valga maantee ääres linnast väljuval suunal vasakut kätt). Nendele eluhoonetele rajatakse müraseina taha ligipääsuks uus tee. Müraseinad rajatakse kõik võimalikult lähedale maanteele, et maksimaalselt vähendada müra levikut.

Kogu alale on koostatud **spetsiaalne haljastusprojekt**, istutatakse 299 puud, 374 põõsast ning tuhandeid ronitaimi. **Sademevete äravooluks** rajatakse kogu alale uus torustik.

**Ehitustööde ajal on liiklusele avatud 1+1 asfaltkattega sõidurada. Valdavalt lubatud piirkiirus 50 km/h, lõiguti 30 km/h.**



Ajutine liikluskorraldus Riia ringristmikul kuni september 2022.



# EHITUSTÖÖDE AJAGRAAFIK

Ehituse aeg: juuni 2021 - veebruar 2023

Projekti maksumus: 29 214 815 €

Tööde tellija: Transpordiamet, Tartu Linn, Tartu Veevõrk AS, Tartu Keskkatlamaja AS, Kariib OÜ

Tööde teostaja: AS GRK Infra ja OY GRK Infra

Järelvalve teostaja: BRP Insenerid OÜ

Operatiivne liiklusinfo: [tarktee.ee](http://tarktee.ee)

Kontakt: [press@grk.ee](mailto:press@grk.ee), 505 4018

Ringtee (Raja tn–Riia ring)  
juuni – detsember 2021

Kogujatee 2  
juuni – august 2022

Riia ringi viadukt  
juuli 2021 – september 2022

Riia tänav  
august – oktoober 2022

Tuvi tänav  
juuli – november 2021

Optika tunnel  
august – november 2021

Aardla viadukt  
oktoober 2021 – juuli 2022

Aardla tänav  
september – detsember 2021

Ringtee (Võru suund)  
aprill – august 2022

Valga maantee ja  
Optika ring  
oktoober –  
detsember 2022

Kogujatee 3  
juuni – oktoober 2021

Kogujatee 1  
juuli – november 2021

## EHITATAKSE

- 2,5 km riigiteid
- 2 km linnatänavaid
- 2,4 km uusi linnatänavaid
- 5 treppi
- 8,4 km kergliiklusteid

- 3 viadukti sõidukitele
- 5 eritasandis teeületust jalakäijatele ja jalgratturitele
- 14 veoautole parkla
- 9 ringristmikku

- 1 puurkaev
- 1120 m müraseinu
- 11,67 km sademeveetorusid
- 380 tänavavalgustusmasti
- 781 liiklusmärki ja 74 viita

[www.mnt.ee/et/ehitus/tartu-laanepoolse-umbersoidu-ii-ehitusala-ehitus](http://www.mnt.ee/et/ehitus/tartu-laanepoolse-umbersoidu-ii-ehitusala-ehitus)